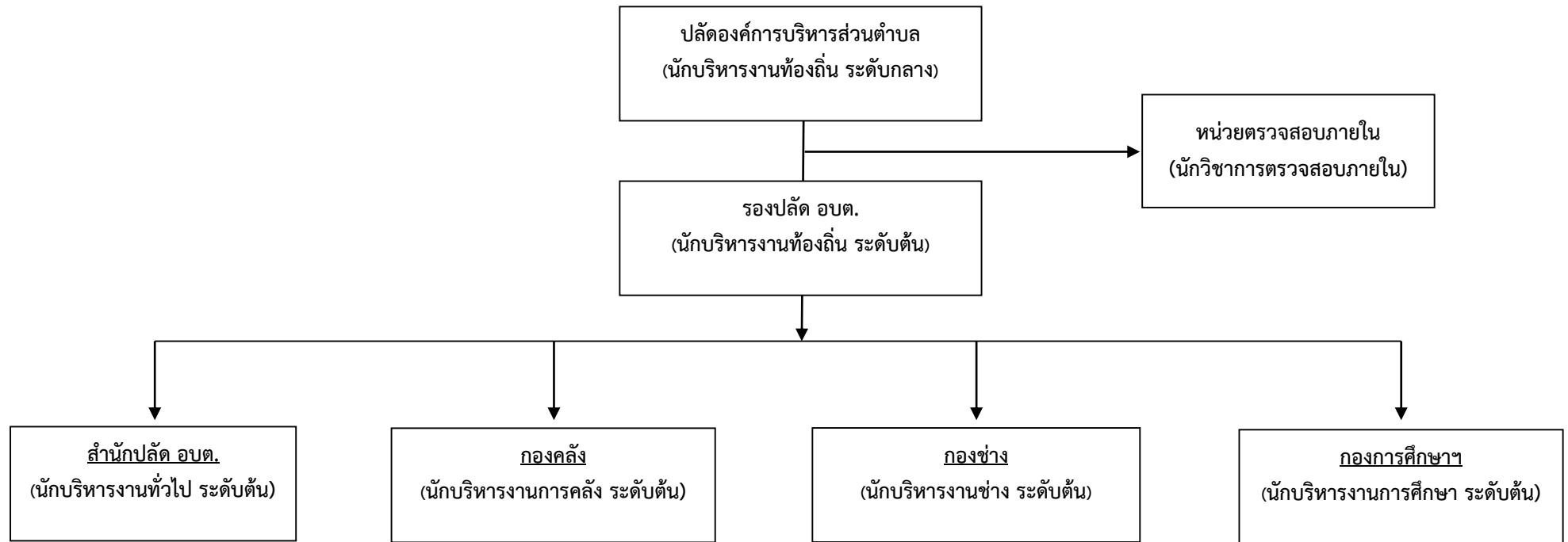
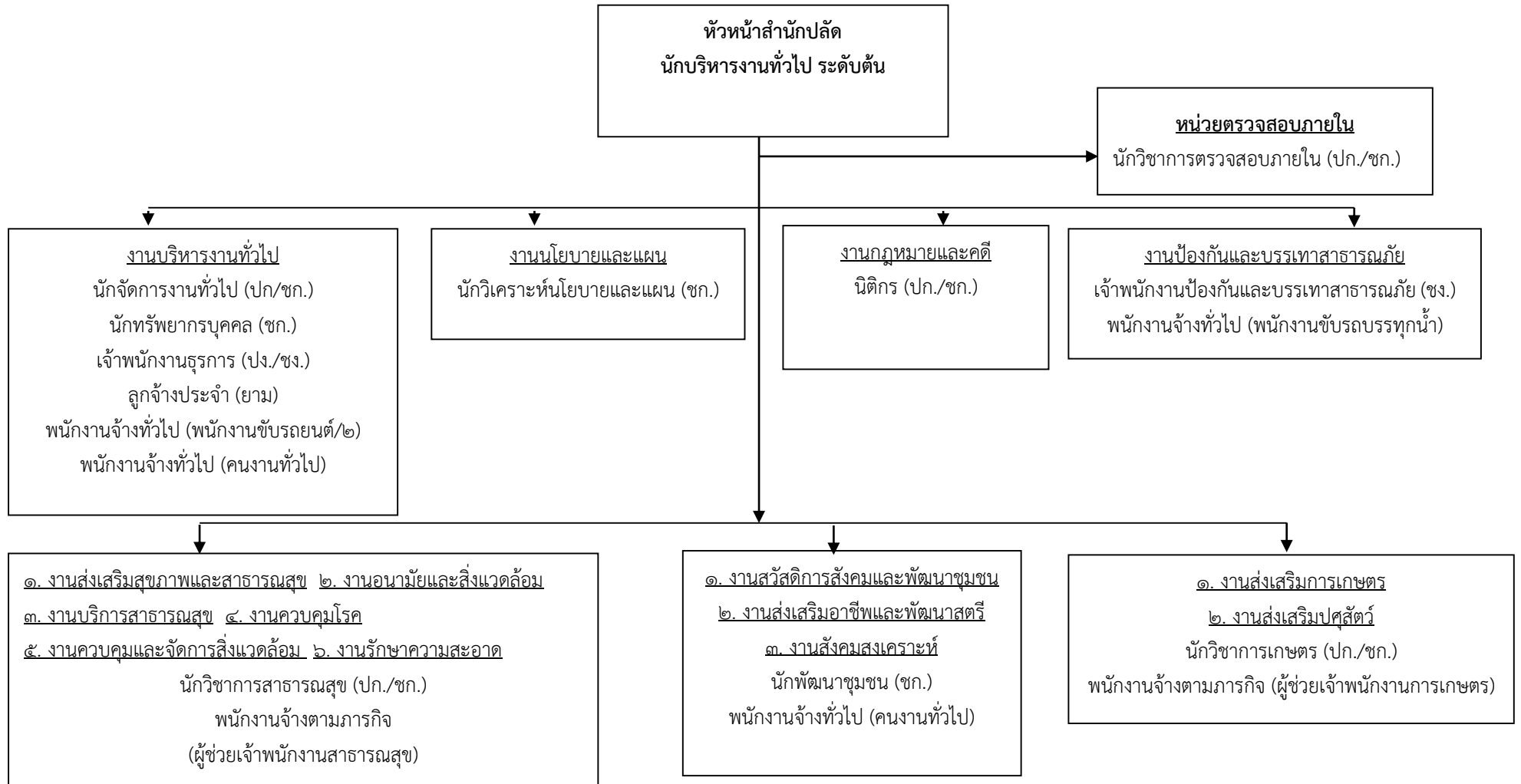


แผนภูมิโครงสร้างการแบ่งส่วนราชการองค์การบริหารส่วนตำบล ประเภทสามัญ
ตามแผนอัตรากำลัง ๓ ปี
ขององค์การบริหารส่วนตำบลคลองเมือง อำเภอจักราช จังหวัดนครราชสีมา



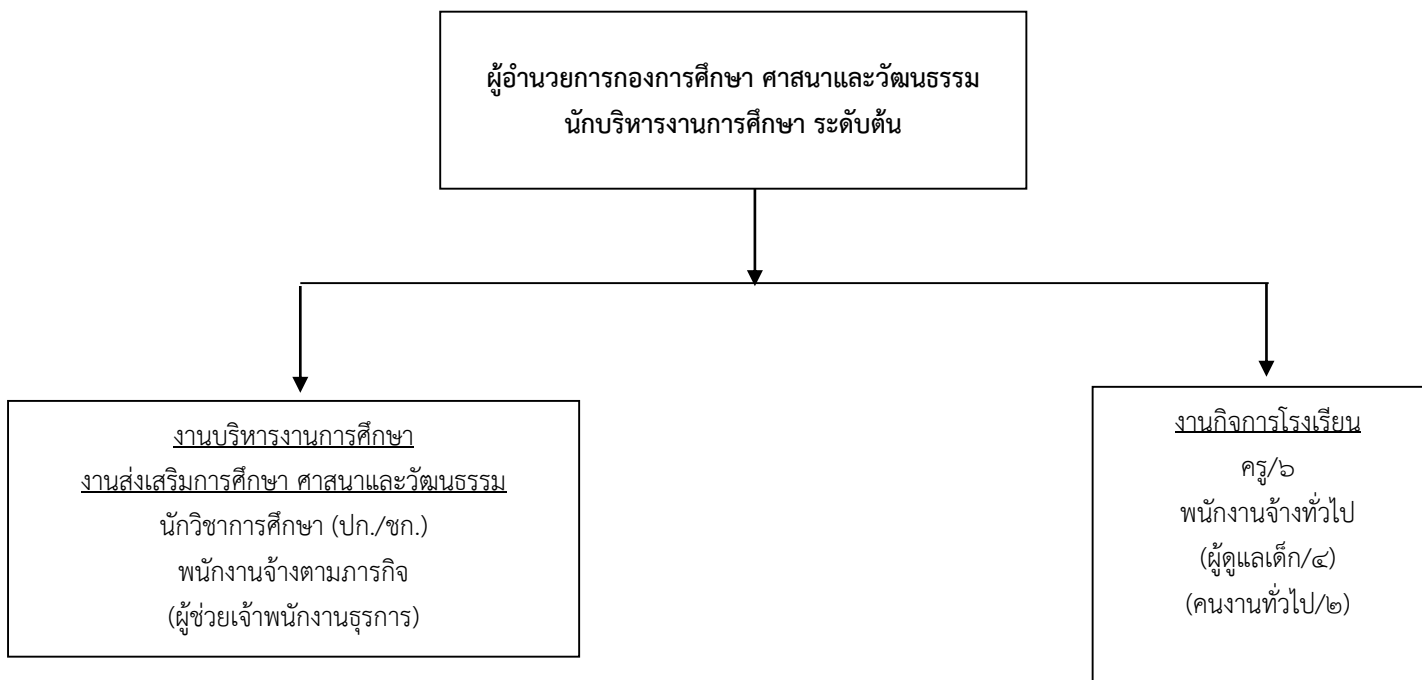
ระดับ ตำแหน่ง	บริหารท้องถิ่น			อำนวยการท้องถิ่น			วิชาการ				ทั่วไป			ครู	ลูกจ้าง ประจำ	พนักงานจ้าง	
	ต้น	กลาง	สูง	ต้น	กลาง	สูง	ปฏิบัติการ	ชำนาญการ	ชำนาญการพิเศษ	เชี่ยวชาญ	ปฏิบัติงาน	ชำนาญงาน	อาวุโส			ทั่วไป	ตาม ภารกิจ
จำนวน	๑	๑	-	๓	-	-	๘	๑	-	-	๑	๑	-	๖	๑	๑๐	๗

โครงสร้างส่วนราชการของสำนักปลัด



ระดับตำแหน่ง	บริหารท้องถิ่น			อำนาจการท้องถิ่น			วิชาการ				ทั่วไป			ลูกจ้างประจำ	พนักงานจ้าง	
	ต้น	กลาง	สูง	ต้น	กลาง	สูง	ปฏิบัติการ	ชำนาญการ	ชำนาญการพิเศษ	เชี่ยวชาญ	ปฏิบัติงาน	ชำนาญงาน	อาวุโส		ทั่วไป	ตามภารกิจ
จำนวน	๑	๑		๑	-		๖	๑	-	-	๑	๑	-	๑	๔	๒

โครงสร้างส่วนราชการของกองการศึกษา ศาสนาและวัฒนธรรม



ระดับ ตำแหน่ง	บริหารท้องถิ่น			อำนาจท้องถิ่น			วิชาการ				ทั่วไป			ครู	ลูกจ้าง ประจำ	พนักงานจ้าง	
	ต้น	กลาง	สูง	ต้น	กลาง	สูง	ปฏิบัติการ	ชำนาญการ	ชำนาญการพิเศษ	เชี่ยวชาญ	ปฏิบัติงาน	ชำนาญงาน	อาวุโส			ทั่วไป	ตามภารกิจ
จำนวน	-	-	-	-	-	-	๑	-	-	-	-	-	-	๖	-	๖	๑